

麻省理工学院
电子工程与计算机科学系
6.101 模拟电子导论实验
春季 2003
问题集#1

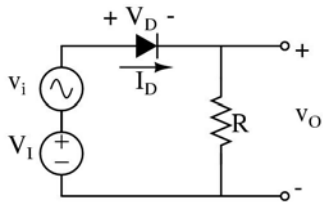
使用5%精度的标准电阻值。假设 $V_T = 26\text{mV}$ 。

1.1) 第43页1.20, 但是 $I_D = 200\mu\text{A}$

1.2) 第44页1.27

1.3) 第45页1.30

1.4) 在下面的电路中, $V_I = 5\text{V}$, $v_i = 0.2\sin(\omega t)\text{ V}$, $V_D = 0.7\text{V}$, and $I_D = 1\text{mA}$.
求解 R, V_O, r_d, i_d 和 v_o 。



1.5) 第 87页2.7,

b) 整流器的类型是什么?

c) 假设变压器的转换比是1: 1, 画出 V_i 的波形;

1.6) 第87页2.10